

[Год]

# Типовые проекты домов и коттеджей

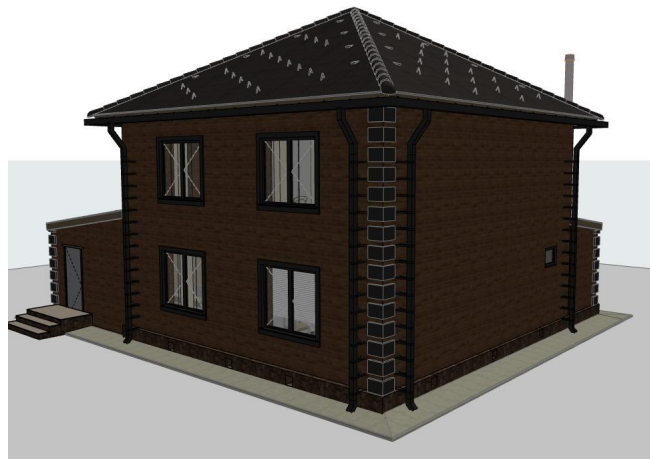
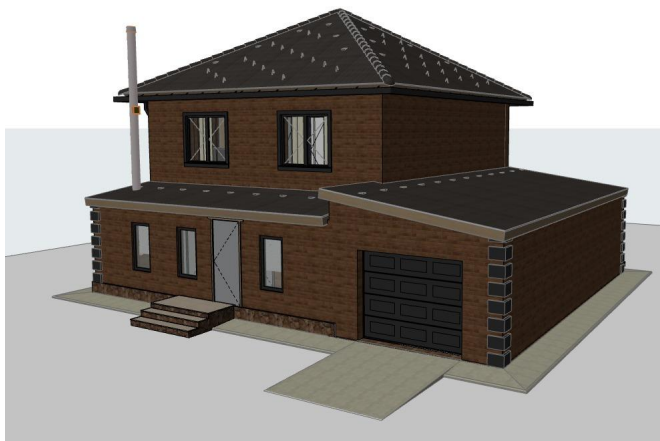
КЫЗЫЛ – 2020 Г.

## СОДЕРЖАНИЕ

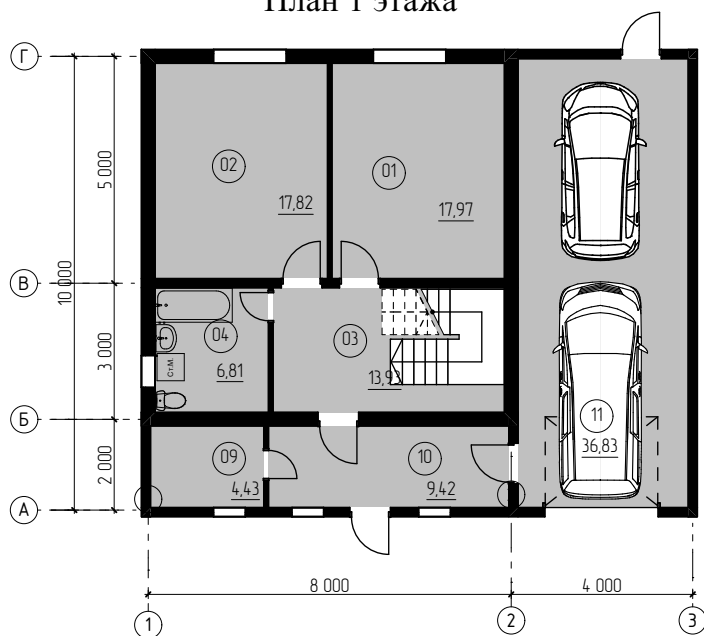
1. Жилой дом 10,0 x 8,0 м с гаражом .....	3
2. Жилой дом 12,0 x 8,0 м с гаражом .....	5
3. Жилой дом и 12,0 x 9,0 м .....	7
4. Жилой дом 14,0 x 10,0 м с гаражом .....	9
5. Жилой дом 12,0 x 9,0 м.....	11
6. Жилой дом 15,0 x 7,0 м.....	13
7. Жилой дом 10,0 x 8,0 м с гаражом .....	15
8. Жилой дом 12,0 x 12,0 м с гаражом .....	17
9. Жилой дом 7,6 x 9,2 м.....	18
10. Жилой дом 7,0 x 8,0 м .....	19
11. Жилой дом 8,2 x 11,1 м .....	20
12. Жилой дом 9,2 x 9,4 м .....	21
13. Жилой дом 9,0 x 9,0 м .....	22
14. Жилой дом 9,0 x 12,0 м .....	23
15. Жилой дом 8,82 x 8,82 м с гаражом .....	24

Двухэтажный жилой дом 10,0х8,0 м  
(из арболитовых блоков)

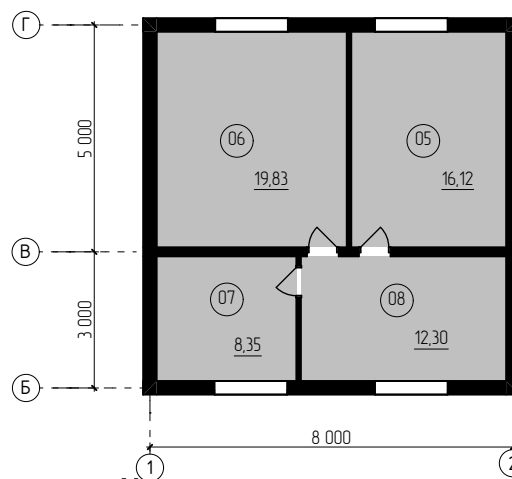
Перспективные виды



План 1 этажа



План 2 этажа



Экспликация помещений		
№ п/п	Наименование	Площадь, м <sup>2</sup>
01	Гостинная	17,97
02	Кухня	17,82
03	Прихожая	13,93
04	Ванная	6,81
05	Спальня	16,12
06	Спальня	19,83
07	Гардеробная	8,35
08	Холл	12,30
09	Топочная	4,43
10	Тамбур	9,42
11	Гараж	36,83
		163,81 м <sup>2</sup>



8-983-365-3371



seren\_shoraan@mail.ru



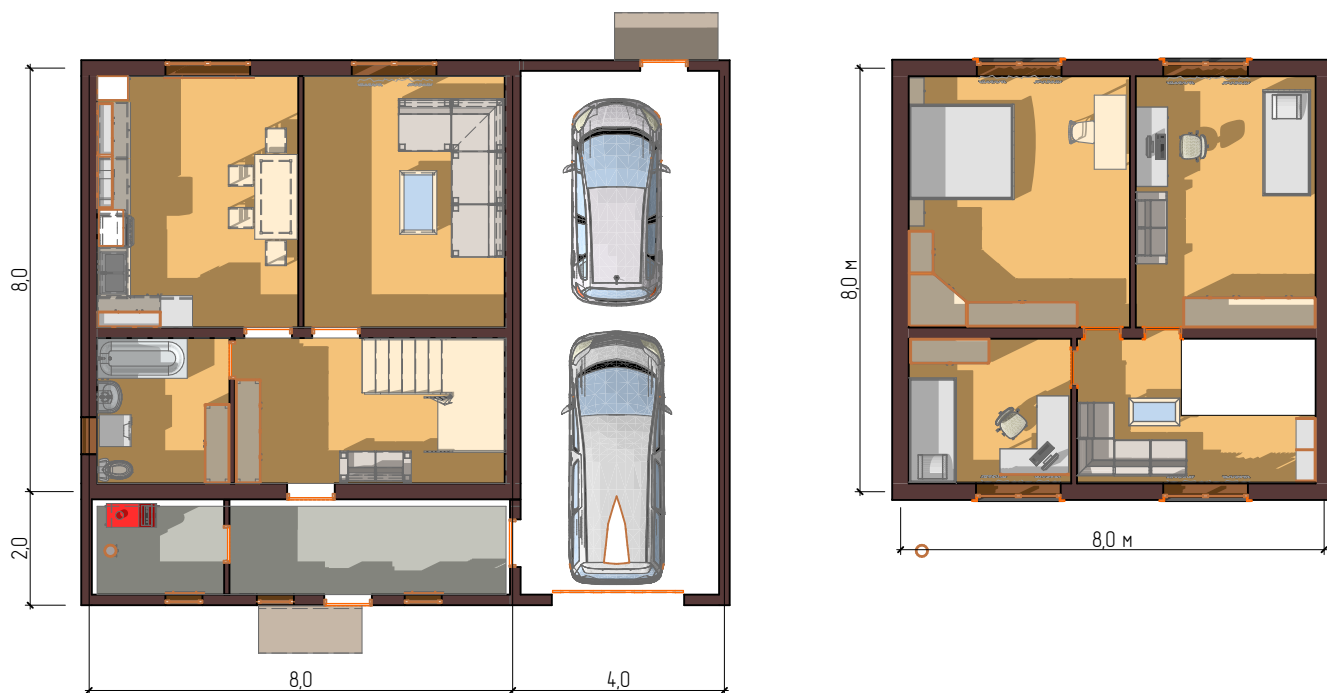
Лист

1

Двухэтажный жилой дом 10,0х8,0 м  
(из арболитовых блоков)

1. Площадь застройки жилого дома .....123,1м<sup>2</sup>
2. Общая площадь жилого дома.....163,79м<sup>2</sup>
3. Жилая площадь.....53,87 м<sup>2</sup>
4. Строительный объем .....738,0 м<sup>3</sup>
5. Этажность .....2
6. Жилой двухэтажный. Жилых комнат 4. К дому пристроен гараж на 2 машины. Топочная располагается в пристройке дома.
7. Высота стен - 2,6 м от уровня чистого пола.
8. Фундамент - ленточный, из монолитного бетона толщиной 500 мм. Глубина заложения в проекте предусмотрена -0,6 м от уровня земли. Глубина заложения указаны условно. Точные данные определить по результатам геодезических изысканий.
9. Стены собственно жилого дома из арболитовых блоков:
  - наружные несущие - 300х200х400 мм;
  - внутренние несущие 200х300х400 мм ;
  - перегородки - 100х200х500 мм.
10. Наружную отделку - фасадная штукатурка;
11. Полы - дощатый по деревянным лагам;
12. Перекрытие - дощатый настил по деревянным балкам 180х100 мм;
13. Окна - металло-пластиковые с двойным стеклопакетом, поворотно-откидные. Перед установкой необходимо провести контрольный замер проемов;
14. Двери - наружные: утепленные усиленные; внутренние: деревянные или МДФ;
15. Печь - кирпичная печь/металлическая
16. Крыша - четырехскатная чердачная; покрытие - из металлочерепицы по сплошной обрешетке;

План расположений мебели



8-983-365-3371



seren\_shoraan@mail.ru



DOM\_TUVA

ПРОЕКТИРОВАНИЕ ДОМОВ

Лист

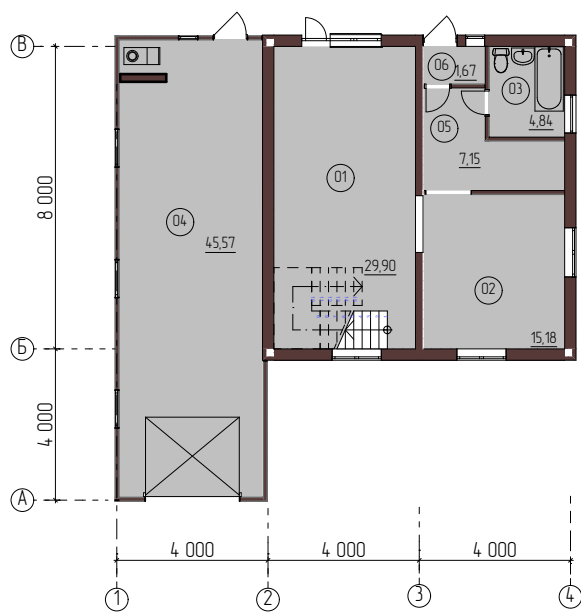
2



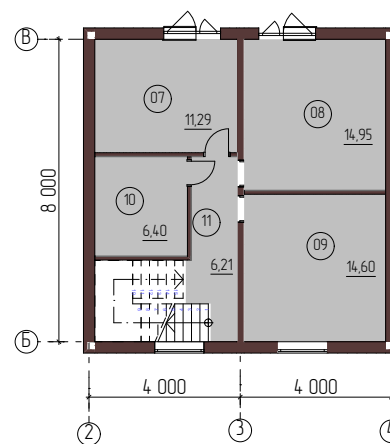
Мансардный жилой дом с гаражом 12,0x8,0 м  
(из арболитовых блоков)



План 1 этажа



План мансарды



Экспликация помещений		
№ п/п	Наименование	Площадь, м <sup>2</sup>
01	Гостиная	29,90
02	Кухня	15,18
03	Ванная	4,84
04	Гараж	45,57
05	Прихожая	7,15
06	Тамбур	1,67
07	Спальня	11,29
08	Спальня	14,95
09	Спальня	14,60
10	Кабинет	6,40
11	Холл	6,21
		157,76 м <sup>2</sup>



8-983-365-3371



seren\_shoraan@mail.ru



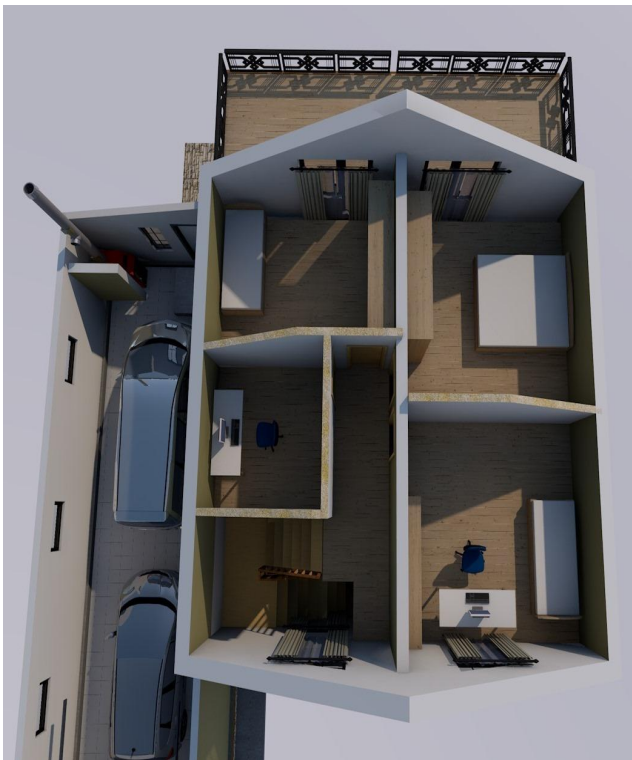
Лист

1

Мансардный жилой дом с гаражом 12,0x8,0 м  
(из арболитовых блоков)

1. Площадь застройки здания .....146,11 м<sup>2</sup>
2. Общая площадь .....157,46 м<sup>2</sup>
3. Жилая площадь.....70,74 м<sup>2</sup>
4. Строительный объем .....1099,0 м<sup>3</sup>
5. Этажность .....2
6. Жилых комнат 4. К дому пристроен гараж на 2 машины. Топочная располагается в гараже. Имеется совмещенный санузел.
7. Фундамент - ленточный, из монолитного бетона шириной 500 мм под наружные несущие стены; 400 мм - под внутренние несущие стены; 30 мм - ширина фундамента гаража.
8. Стены дома - арболитные блоки 300x200x400 мм.
9. Стены гаража - каркасные (OSB панели по деревянному коркасу).
10. Полы - по деревянным лагам, полы гаража - бетонные.
11. Перекрытие:
  - дома - брусковые балки 180x100 мм .
  - гаража - деревянные стропильные балки 50x100 мм.
12. Окна - металло-пластиковые с двойным стеклопакетом, поворотно-откидные. Перед установкой необходимо провести контрольный замер проемов;
13. Двери: - парадный вход остекленный по ГОСТ 23747-2015 "Блоки дверные из алюминиевых сплавов"; ворота - поворотно-откидные автоматические.
14. Крыша - двухскатная мансардная; покрытие - из металлочерепицы по сплошной обрешетке;

План расположений мебели



8-983-365-3371



seren\_shoraan@mail.ru



DOM\_TUVA

ПРОЕКТИРОВАНИЕ ДОМОВ

Лист

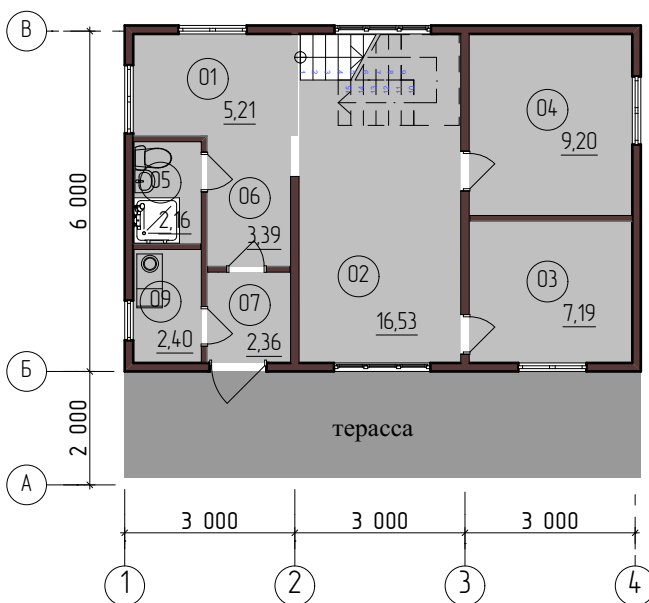
2

Мансардный жилой дом 9,0х6,0 м  
(стены из бруса 150х150 мм)

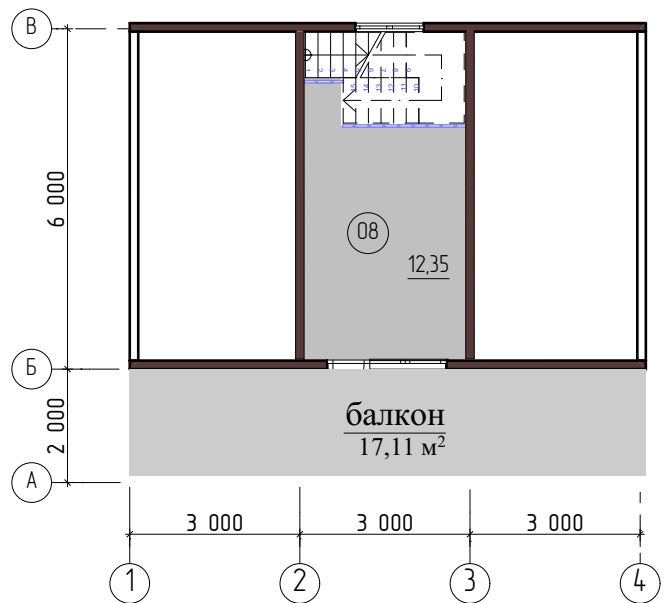


Экспликация помещений		
№ п/п	Наименование	Площадь, м2
01	Кухня	5,21
02	Гостинная	16,53
03	Спальня	7,19
04	Спальня	9,20
05	Санузел	2,16
06	Прихожая	3,39
07	Тамбур	2,36
08	Спальня	12,35
09	Топочная	2,40
		<b>60,79 м<sup>2</sup></b>

План 1 этажа



План мансарды



8-983-365-3371



seren\_shoraan@mail.ru



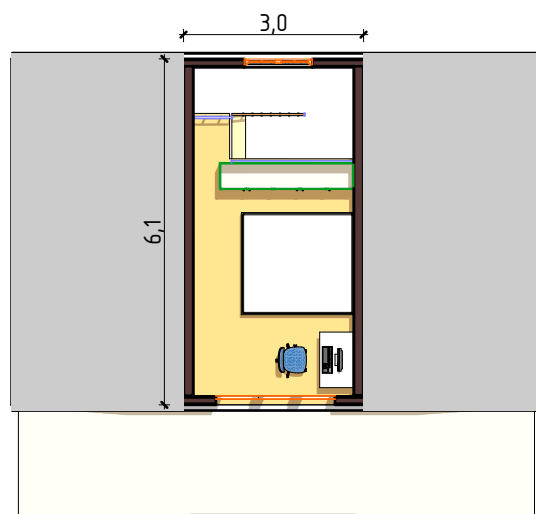
Лист

1

Мансардный жилой дом 9,0х6,0 м  
(стены из бруса 150х150 мм)

1. Площадь застройки здания .....73,71 м<sup>2</sup>
2. Общая площадь .....60,79 м<sup>2</sup>
3. Жилая площадь.....45,27 м<sup>2</sup>
4. Строительный объем .....292,0 м<sup>3</sup>
5. Этажность .....2
6. Жилой дом запроектирован с мансардой на одну семью. При входе дома располагаются тамбур и прихожая. Санузел совмещенный. При входе в дом с левой стороны имеется топочная. Всего в доме имеется 4 жилых комнат - гостиная, и 3 спальни. Третья спальня находится в мансарде.
7. Фундамент - ленточный, из монолитного бетона шириной 350 мм под наружные несущие стены;
8. Стены дома - брусья сечением 150х150 мм.
9. Полы - дощатые по деревянным лагам;
10. Перекрытие - белочное из брусьев сечением 100х180 мм и шагом 700 мм;
11. Окна - металло-пластиковые с двойным стеклопакетом, поворотно-откидные. Перед установкой необходимо провести контрольный замер проемов;
12. Двери: - парадный вход остекленный по ГОСТ 23747-2015 "Блоки дверные из алюминиевых сплавов";
13. Крыша - двухскатная, покрытие - из металлочерепицы по сплошной обрешетке;
14. По периметру здания устраивается отмостка с асфальтобетонным покрытием шириной 700 мм.
15. Наружная отделка - металлосайлинг под брус

План расположений мебели



Примечание:

1. Расположение мебели указы схематично для представления объема помещений;
2. Дизайн проект интерьера разрабатывается отдельным проектом



8-983-365-3371



seren\_shoraan@mail.ru



DOM\_TUVA

ПРОЕКТИРОВАНИЕ ДОМОВ

Лист

2

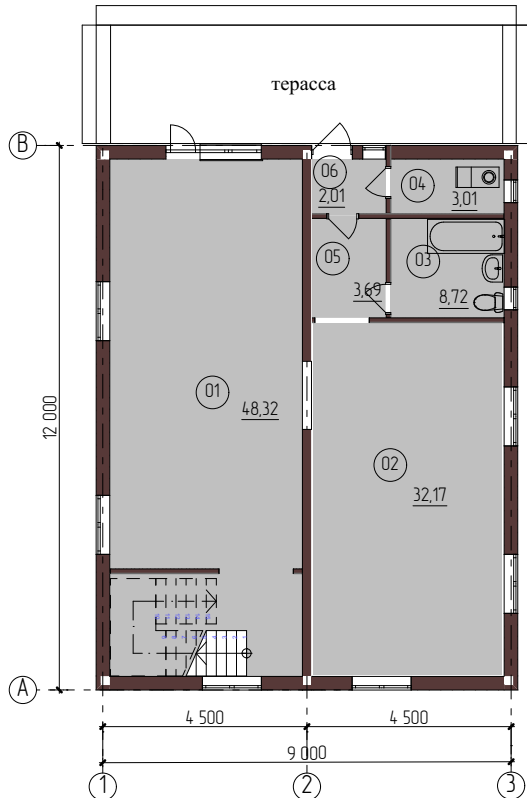


Мансардный жилой дом 12,0х9,0 м  
(вариант без гаража, из арболитовых блоков)

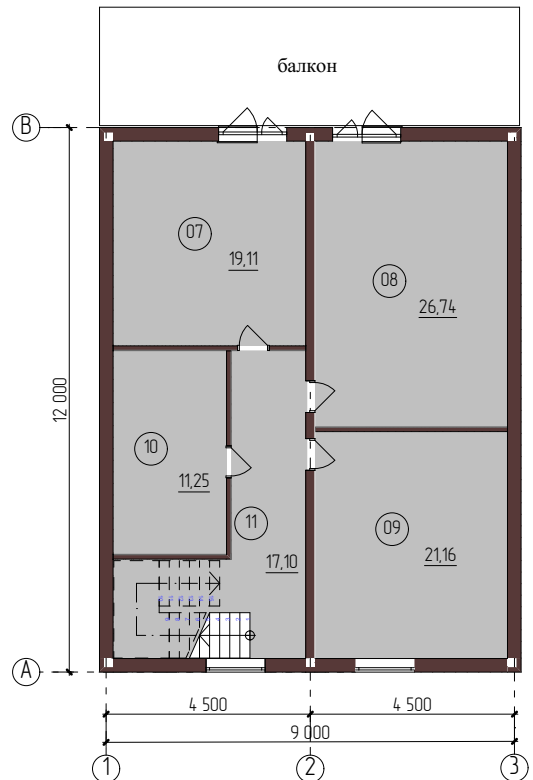


Экспликация помещений		
№ п/п	Наименование	Площадь, м2
01	Гостинная	48,32
02	Кухня	32,17
03	Ванная	8,72
04	Топочная	3,01
05	Прихожая	3,69
06	Тамбур	2,01
07	Спальня	19,11
08	Спальня	26,74
09	Спальня	21,16
10	Кабинет	11,25
11	Холл	17,10
		<b>193,28 м<sup>2</sup></b>

План 1 этажа



План мансарды



8-983-365-3371



seren\_shoraan@mail.ru



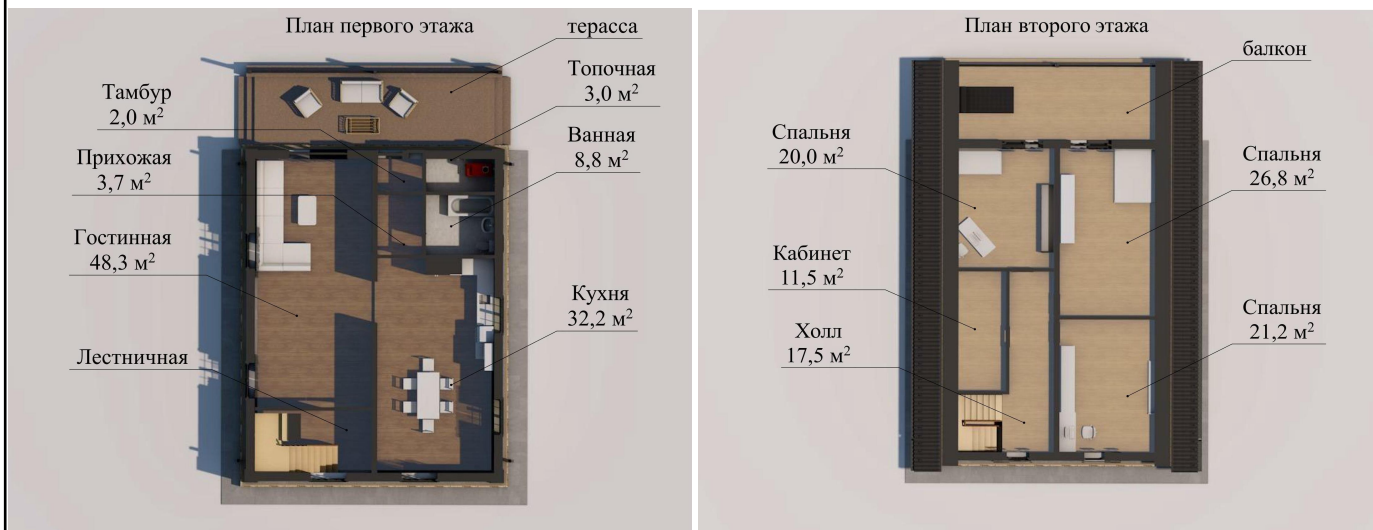
Лист

1

**Мансардный жилой дом 12,0х9,0 м  
(вариант без гаража, из арболитовых блоков)**

1. Площадь застройки здания .....111,76 м<sup>2</sup>
2. Общая площадь .....193,28 м<sup>2</sup>
3. Жилая площадь.....110,3 м<sup>2</sup>
4. Строительный объем .....1099,0 м<sup>3</sup>
5. Этажность .....2
6. Жилой дом запроектирован с мансардным этажом на одну семью. Жилых комнат 4: 3 спальни (можно увеличить до 4-5 комнат) и 1 гостиная. Санузел совмещенная. Топочная находится в доме.
1. Фундамент - ленточный, из монолитного бетона шириной 500 мм под наружные несущие стены; 400 мм - под внутренние несущие стены; 30 мм - ширина фундамента гаража. Глубина заложения в проекте предусмотрена - 0,6 м от уровня земли. Высота выше уровня земли - 500 мм.
2. Стены дома - арболитные блоки 300х200х400 мм.
3. Полы - по деревянным лагам, полы гаража - бетонные.
4. Перекрытие:
  - дома - деревянный настил по деревянным балкам 180х100 мм .
5. Окна - металло-пластиковые с двойным стеклопакетом, поворотно-откидные. Перед установкой необходимо провести контрольный замер проемов;
6. Двери: - парадный вход остекленный по ГОСТ 23747-2015 "Блоки дверные из алюминиевых сплавов";
7. Крыша - двухскатная мансардная; покрытие - из металлочерепицы по сплошной обрешетке;
8. По периметру здания устраивается отмостка с асфальтобетонным покрытием шириной 700 мм.

**План расположений мебели**



8-983-365-3371



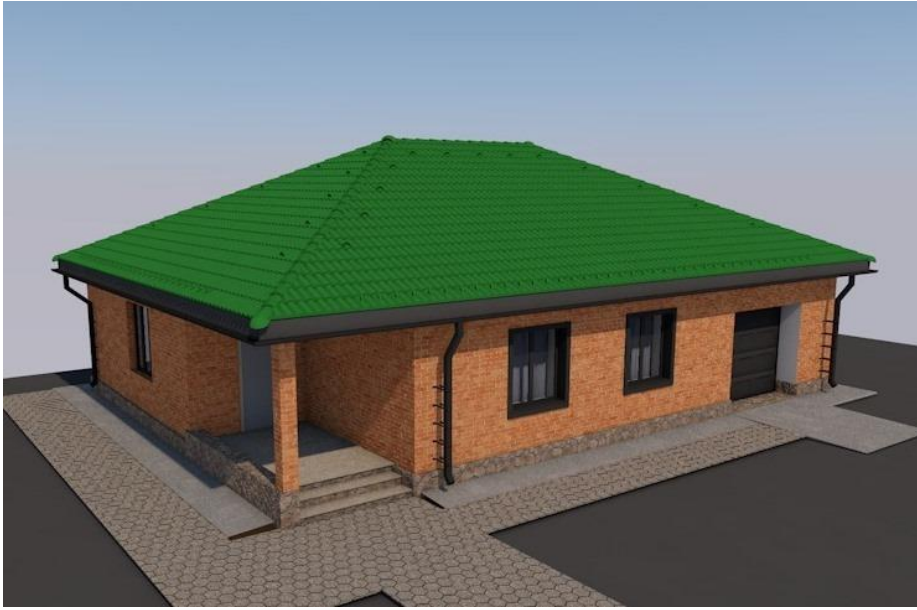
seren\_shoraan@mail.ru



Лист

2

Одноэтажный жилой дом 14,0x10,0 м  
(с гаражом, из арболитовых блоков)



План этажа



Экспликация помещений		
№ п/п	Наименование	Площадь, м <sup>2</sup>
01	Спальня	13,58
02	Спальня	9,59
03	Гостинная+кухня	22,96
04	Коридор	6,84
05	Ванная	4,64
06	Прихожая	10,70
07	Топочная	11,19
08	Гараж	30,38
		109,88 м <sup>2</sup>



8-983-365-3371



seren\_shoraan@mail.ru



DOM\_TUVA  
ПРОЕКТИРОВАНИЕ ДОМОВ

Лист

1

Одноэтажный жилой дом 14,0x10,0 м  
(с гаражом, из арболитовых блоков)

Ощие данные:

1. Площадь застройки жилого дома .....149,76 м<sup>2</sup>
2. Общая площадь жилого дома.....109,88 м<sup>2</sup>
3. Жилая площадь.....46,13 м<sup>2</sup>
4. Строительный объем .....117,2 м<sup>3</sup>
5. Этажность .....1
6. Жилой дом одноэтажный на одну семью. Жилых комнат 3. Кухня и гостиная совмещенная. К дому пристроен гараж на 1 машину. Топочная располагается в гараже
7. Высота стен - 2,8 м от уровня чистого пола.
8. Фундамент - ленточный, из монолитного бетона толщиной 500 мм.
  - глубина заложения в проекте предусмотрена -0,6 м от уровня земли.
  - высота фундамента от уровня земли +0,400 м;
9. Стены собственно жилого дома из арболитовых блоков:
  - наружные несущие - 300x200hx400 мм;
  - внутренние несущие 200x300hx400 мм ;
  - перегородки - 100x200x500 мм.
10. Наружная отделка - облицовочный кирпич или фасадная штукатурка;
11. Полы - бетонный утепленный с устройством теплого пола;
12. Перекрытие - дощатый настил по деревянным балкам перекрытия 180x100 мм;
13. Окна - металло-пластиковые с двойным стеклопакетом, поворотно-откидные;
14. Двери - наружные: утепленные усиленные; внутренние: деревянные или МДФ;
15. Печь - кирпичная печь/металлическая
16. Крыша - четырехскатная чердачная; покрытие - из ондулина по сплошной обрешетке;
17. Лестница на крыльцо - бетонный в два ступени, покрытая керамическими плитками;
18. По периметру здания устраивается отмостка с асфальтобетонным покрытием шириной 700 мм.

План расположений мебели



Расстановка мебели показаны условно.

Дизайн интерьера разрабатывается отдельным проектом.



8-983-365-3371



seren\_shoraan@mail.ru



DOM\_TUVA

ПРОЕКТИРОВАНИЕ ДОМОВ

Лист

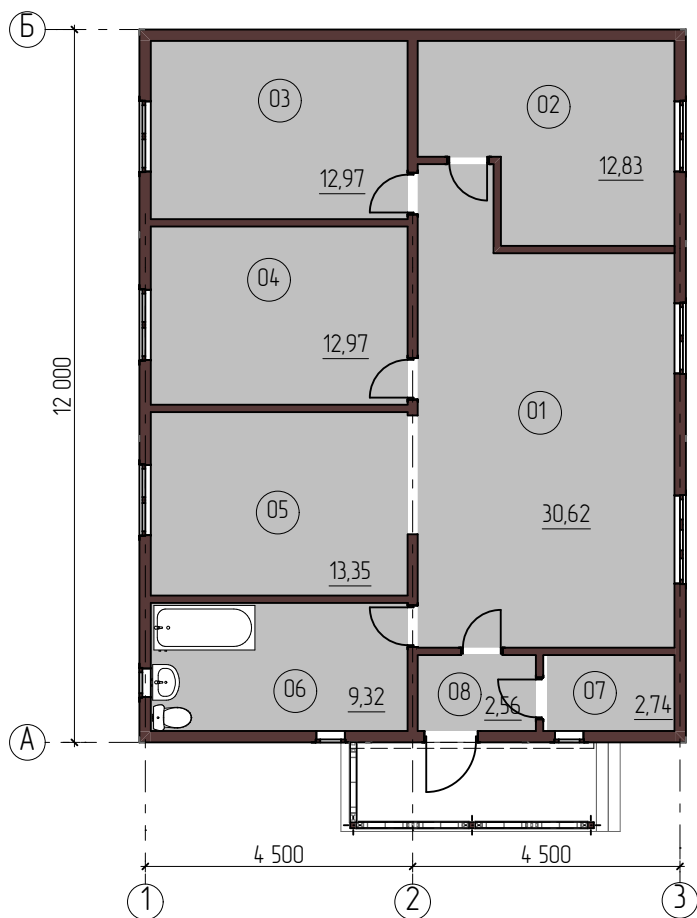
2



Одноэтажный жилой дом 12,0х9,0 м  
(из арболитовых блоков)



План этажа



Экспликация помещений

№ п/п	Наименование	Площадь, м <sup>2</sup>
01	Гостинная-прихожая	30,62
02	Спальня	12,83
03	Спальня	12,97
04	Спальня	12,97
05	Кухня	13,35
06	Ванная комната	9,32
07	Топочная	2,74
08	Тамбур	2,56
		97,36 м <sup>2</sup>



8-983-365-3371



seren\_shoraan@mail.ru



Лист

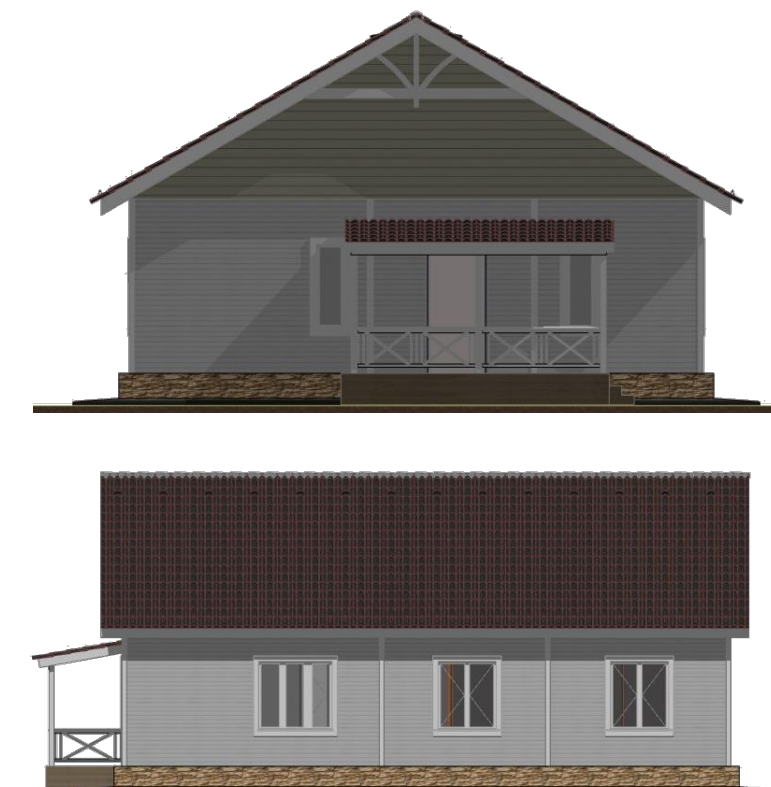
1

Одноэтажный жилой дом 12,0х9,0 м  
(из арболитовых блоков)

Общая данные:

1. Площадь застройки жилого дома .....180,0 м<sup>2</sup>
2. Общая площадь жилого дома.....152,87 м<sup>2</sup>
3. Жилая площадь.....59,2м<sup>2</sup>
4. Жилой дом одноэтажный. Жилых комнат 4 - 3 спальни и гостиная. При входе имеется тамбур и топочная. Туалет и ванная комната совмещенные.
5. Высота стен - 2,8 м от уровня чистого пола.
6. Фундамент - ленточный, из монолитного бетона: - 500 мм - под наружные несущие стены;  
- 400 мм - под внутренние несущие стены;
7. Стены жилого дома из арболитовых блоков 300 мм; - перегородки - 100х200х500 мм.
8. Наружная отделка - металосайдинг с утеплением;
9. Полы - дощатый настил (чистовой пол) по деревянным лагам;
10. Перекрытие - дощатый настил по деревянным балкам перекрытия (из бруса 100х180мм с шагом 700);
11. Окна - металло-пластиковые с двойным стеклопакетом, поворотно-откидные;
12. Двери - наружные: утепленные усиленные; внутренние: деревянные или МДФ;
13. Печь - кирпичная печь/металлическая
14. Крыша - двухскатная чердачная; покрытие - из металлочерепицы по сплошной обрешетке;
15. Лестница на крыльцо - бетонная 2 ступени;
16. По периметру здания устраивается отмостка с асфальтобетонным покрытием шириной 700 мм.

Фасады



8-983-365-3371



seren\_shoraan@mail.ru



DOM\_TUVA

ПРОЕКТИРОВАНИЕ ДОМОВ

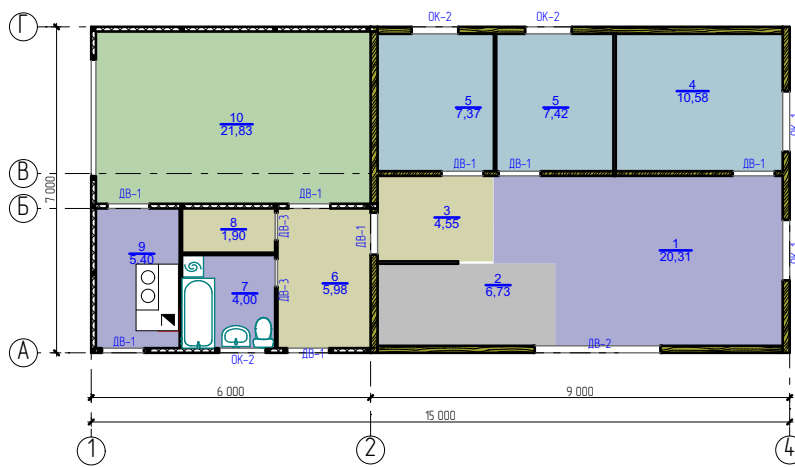
Лист

1

Одноэтажный жилой дом 15,0x7,0 м  
(с гаражом, стены из брусьев)



План дома



Экспликация помещений

№ п/п	Наименование	Площадь, м <sup>2</sup>
1	Гостинная	20,31
2	Кухня	6,73
3	Прихожая	4,55
4	Спальня	10,58
5	Спальня	7,37
5	Спальня	7,42
6	Тамбур	5,98
7	Ванная	4,00
8	Гардеробная	1,90
9	Топочная	5,40
10	Гараж	21,83
		96,07 м <sup>2</sup>



8-983-365-3371



seren\_shoraan@mail.ru



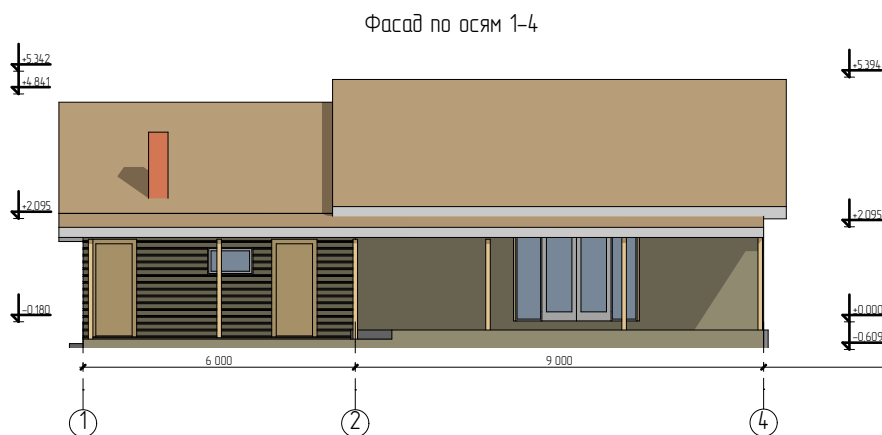
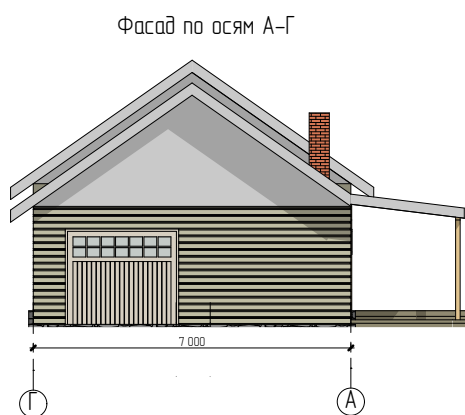
Лист

1

Одноэтажный жилой дом 15,0х7,0 м  
(с гаражом, стены из брусьев)

Общие данные

1. Площадь застройки жилого дома .....105,0 м<sup>2</sup>
2. Общая площадь жилого дома.....96,07 м<sup>2</sup>
3. Жилая площадь.....48,68 м<sup>2</sup>
4. Жилой дом на одну семью. В доме запроектирован один этаж. Жилых комнат 4. В доме располагаются 2 детской спальни, 1 родительская спальня. Гостинная совмещенная с кухней. В гостиной запроектирован отдельный выход на летнюю террасу. Имеется ванная комната с туалетом. Имеется гардеробная. К дому пристроен гараж на одну машину. Вход в гараж осуществляется отдельно через топочную и через дом, который отделен тамбуром.
5. Фундамент - ленточный, из монолитного бетона толщиной 400 мм;
6. Стены собственно жилого дома - наружные несущие брусьев сечением 150х150 мм; внутренние несущие толщиной в 100 мм; перегородки - каркасно-щитовые, можно также выполнить из брусьев сечением 100х150.
7. Наружная отделка - металлосайдинг под брус;
8. Полы - дощатый настил (чистовой пол) по деревянным лагам;
9. Перекрытие - дощатый настил по деревянным балкам перекрытия;
10. Окна - металло-пластиковые с двойным стеклопакетом, поворотно-откидные;
11. Двери - наружные: утепленные усиленные; внутренние: деревянные или МДФ;
12. Печь - кирпичная печь/металлическая
13. Крыша - двухскатная чердачная; покрытие - из металлочерепицы по сплошной обрешетке;
14. Лестница на крыльцо - в 3 ступени, деревянная по косоурам;
15. По периметру здания устраивается отмостка с асфальтобетонным покрытием шириной 700 мм.
16. Стены гаража запроектирован каркасного типа по желанию заказчика



8-983-365-3371



seren\_shoraan@mail.ru



DOM\_TUVA

ПРОЕКТИРОВАНИЕ ДОМОВ

Лист

2

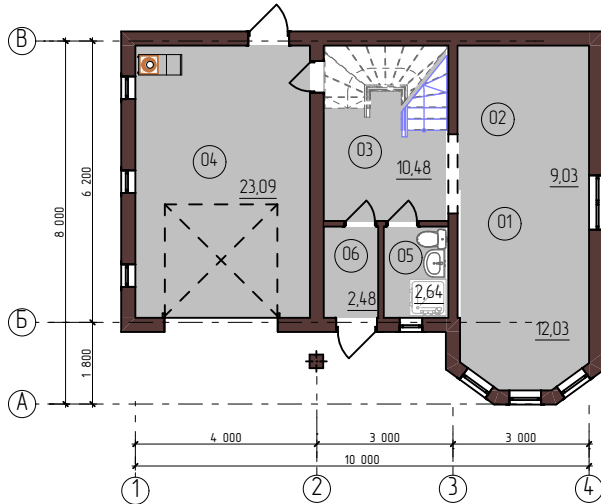


Мансардный жилой дом с гаражом 10х8,0 м  
(из арболитовых блоков)

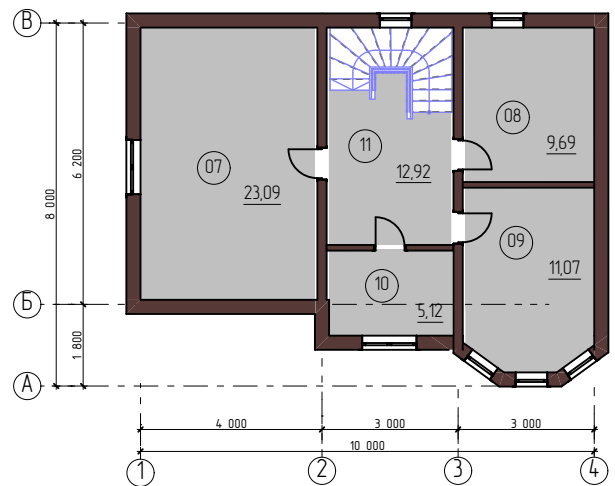


Экспликация помещений		
№ п/п	Наименование	Площадь, м <sup>2</sup>
01	Гостинная	12,03
02	Кухня	9,03
03	Прихожая	10,48
04	Гараж	23,09
05	Санузел	2,64
06	Тамбур	2,48
07	Спальня	23,09
08	Спальня	9,69
09	Спальня	11,07
10	Кабинет	5,12
11	Холл	12,92
		121,64 м <sup>2</sup>

План 1 этажа



План мансарды



8-983-365-3371



seren\_shoraan@mail.ru



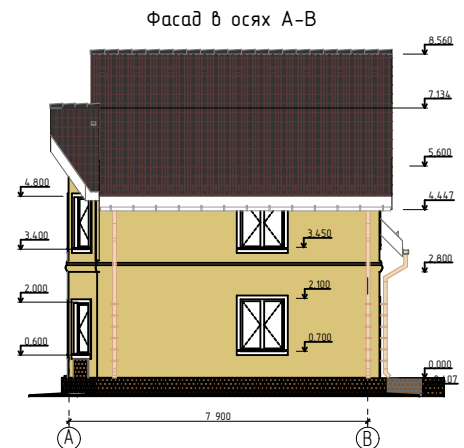
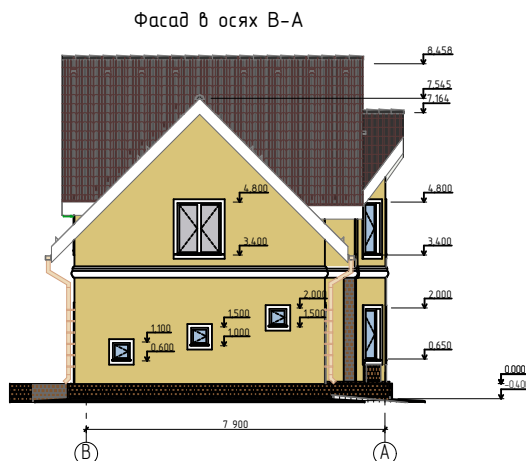
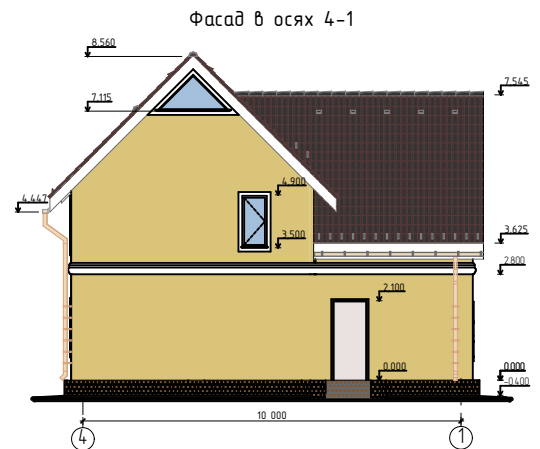
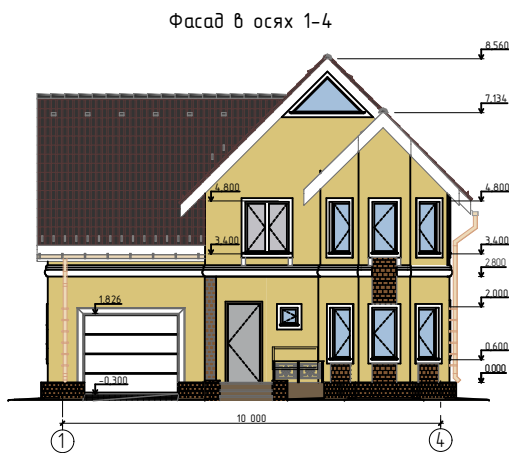
Лист

1

**Мансардный жилой дом с гаражом 10x8,0 м  
(из арболитовых блоков)**

**Общие данные:**

1. Площадь застройки жилого дома .....81,0 м<sup>2</sup>
2. Общая площадь жилого дома.....121,64 м<sup>2</sup>
3. Жилая площадь.....55,7 м<sup>2</sup>
4. Строительный объем .....428,0 м<sup>3</sup>
5. Этажность ..... 2
6. Жилой дом двухэтажный. Жилых комнат 4 - 3 спальни и гостиная. При входе имеется тамбур. Туалет и ванная комната совмещенная. К дому пристроен гараж. Там же расположен котел для обогрева дома.
7. Фундамент - ленточный, из монолитного бетона: под наружные несущие стены - 500 мм; под внутренние несущие стены и стены гаража- 400 мм
8. Стены собственно жилого дома из арболитовых блоков: наружные несущие - 300x200hx500 мм; внутренние несущие 200x200hx500 мм; перегородки - обшивка из ГКЛ по металлическому каркасу.
9. Наружная отделка - фасадная штукатурка;
10. Полы - на первом этаже из утепленного бетона;
11. Перекрытие - дощатый настил по деревянным балкам перекрытия;
12. Окна - металло-пластиковые с двойным стеклопакетом, поворотно-откидные.
13. Двери - наружные: утепленные усиленные; внутренние: деревянные или МДФ;
14. Печь - кирпичная печь/металлическая длительного горения;
15. Крыша - многостатная. Покрытие из металлочерепицы;
16. Лестница на крыльцо - бетонная 2 ступени;



8-983-365-3371



seren\_shoraan@mail.ru



Лист

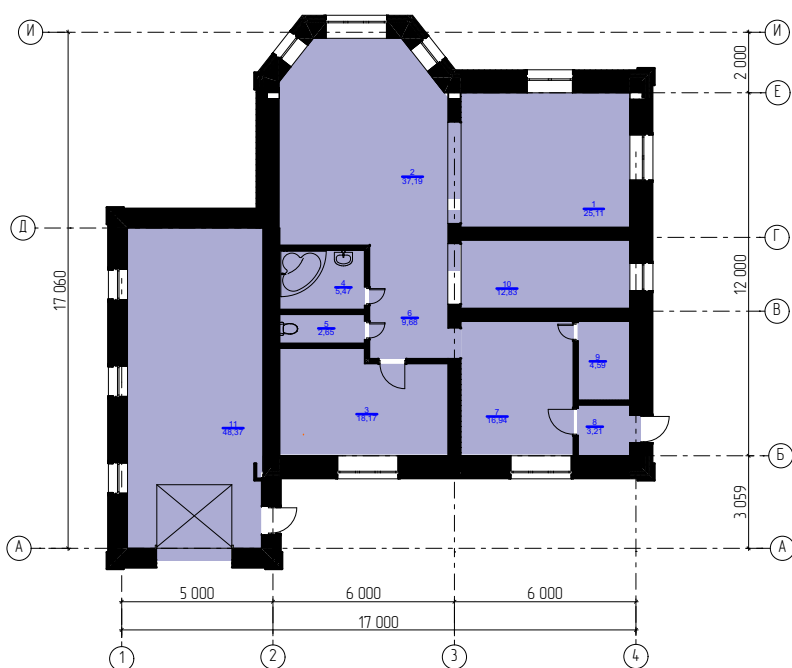
2

Двухэтажный жилой дом с гаражом 12х12,0 м  
(стены кирпичные)

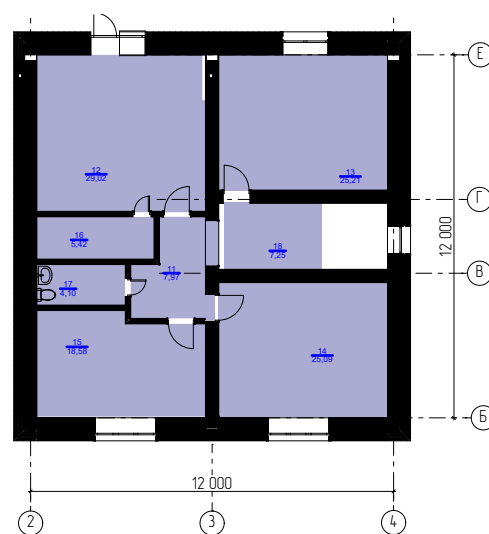


Экспликация помещений		
№ п/п	Наименование	Площадь, м <sup>2</sup>
1	Гостинная	25,11
2	Кухня	37,19
3	Спальня	18,17
4	Ванная	5,47
5	Туалет	2,65
6	Холл	9,68
7	Прихожая	16,94
8	Тамбур	3,21
9	Кладовая	4,59
10	Лестн. клетка	12,83
11	Гараж	48,37
11	Кладовая	7,97
12	Спальня	29,02
13	Спальня	25,21
14	Спальня	25,09
15	Кабинет	18,58
16	Гардеробная	5,42
17	Санузел	4,10
18	Холл	7,25
		<b>306,85 м<sup>2</sup></b>

План 1 этажа



План 2 этажа



8-983-365-3371



seren\_shoraan@mail.ru



ПРОЕКТИРОВАНИЕ ДОМОВ

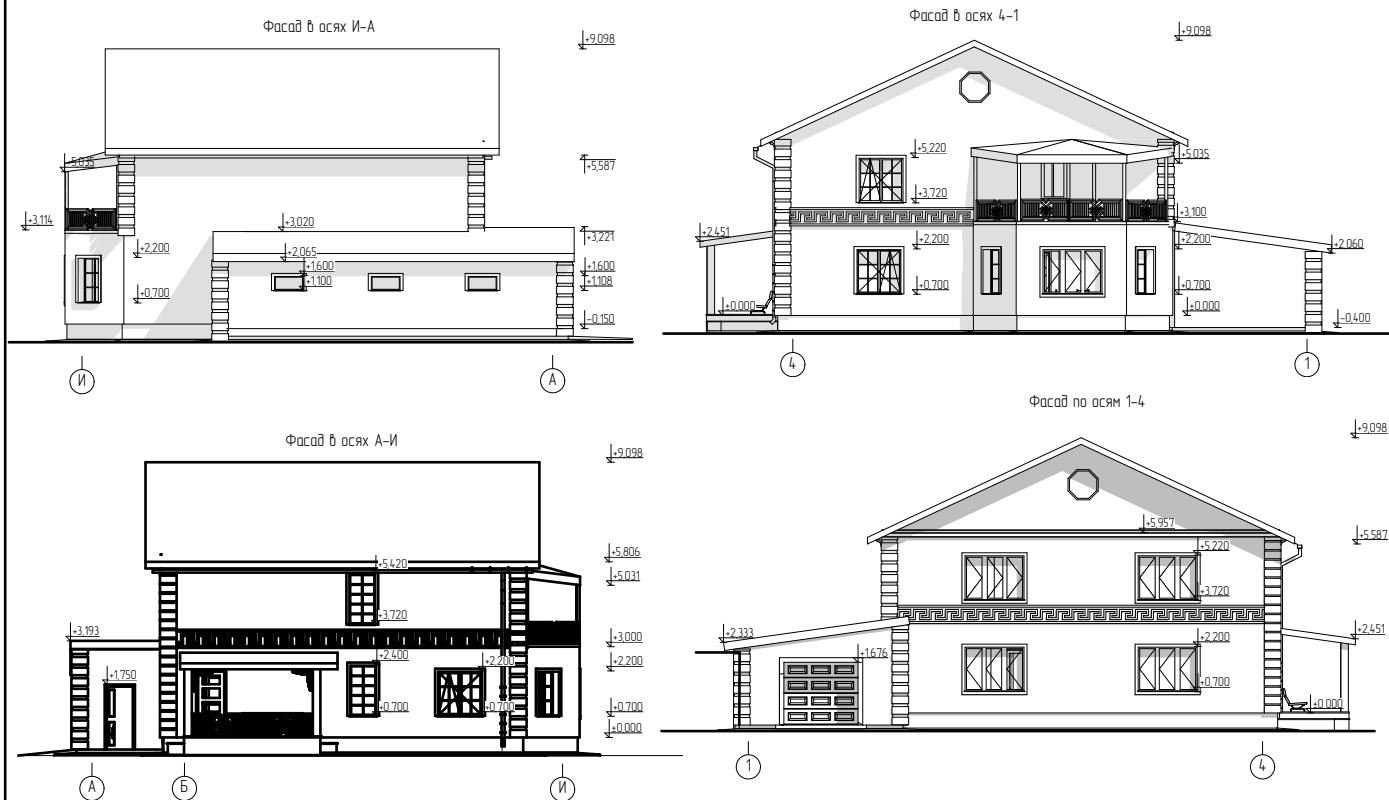
Лист

1

**Двухэтажный жилой дом с гаражом 12х12,0 м  
(стены кирпичные)**

**Общие данные:**

1. Площадь застройки здания .....246,0 м<sup>2</sup>
2. Общая площадь .....306,85 м<sup>2</sup>
3. Жилая площадь.....122,5 м<sup>2</sup>
4. Строительный объем .....1476,0 м<sup>3</sup>
5. Этажность ..... 2
6. Дом двухэтажный, кирпичный. Жилых комнат 5. К дому пристроен гараж на 2 машины. топочная располагается в гараже. Санузел раздельный на первом и на втором этажах;
7. Фундамент - ленточный, из монолитного бетона шириной 700 мм под наружные несущие стены; 400 мм - под внутренние несущие стены; 500 мм - ширина фундамента гаража.
8. Стены дома - многослойные: кирпич керамический 510 мм+утеплитель жесткий 100 мм+облицовочный кирпич. Перегородки - кирпичные 120 мм.
9. Стены гаража - многослойные: бетонные стеновые блоки - 400 мм+облицовочный кирпич. Также стены гаража можно выложить бетонными блоками и облицовать кирпичом;
10. Полы - бетонные с утеплением.
11. Перекрытие: - дома - железобетонные пустотные плиты с утеплением из жестких минераловатных плит; - гаража - деревянные стропильные балки 50х100 мм;
12. Окна - металло-пластиковые с двойным стеклопакетом, поворотно-откидные;
13. Двери: - парадный вход остекленный по ГОСТ 23747-2015 "Блоки дверные из алюминиевых сплавов"; ворота - поворотно-откидные автоматические.
14. Крыша - двухскатная; покрытие - из металлочерепицы по сплошной обрешетке;



8-983-365-3371



seren\_shoraan@mail.ru



Лист

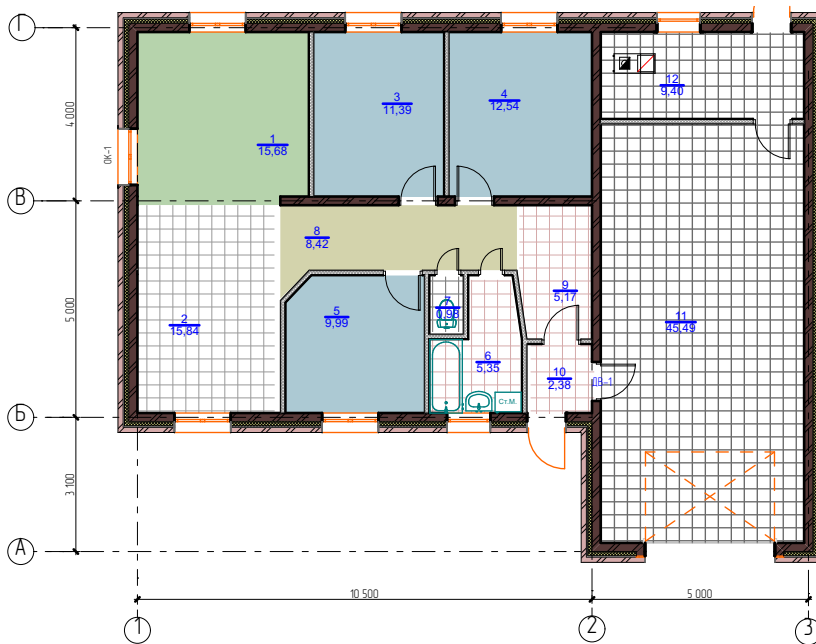
2



Двухэтажный жилой дом с гаражом 10х9,0 м  
(стены из арболита)



План дома



Экспликация помещений		
№ п/п	Наименование	Площадь, м2
1	Гостинная	15,68
2	Кухня	15,84
3	Спальня	11,39
4	Спальня	12,54
5	Спальня	9,99
6	Ванная	5,35
7	Туалет	0,98
8	Коридор	8,42
9	Прихожая	5,17
10	Тамбур	2,38
11	Гараж	45,49
12	Техпомещение	9,40
		142,63 м



8-983-365-3371



seren\_shoraan@mail.ru



DOM\_TUVA

ПРОЕКТИРОВАНИЕ ДОМОВ

Лист

1

Двухэтажный жилой дом с гаражом 10х9,0 м  
(стены из арболита)

Общие данные:

1. Площадь застройки жилого дома .....155,0 м<sup>2</sup>
2. Общая площадь жилого дома.....142,63 м<sup>2</sup>
3. Жилая площадь.....49,62 м<sup>2</sup>
4. Жилой дом на одну семью. В доме запроектирован один этаж. Жилых комнат 4. В доме располагаются 2 детской спальни, 1 родительская спальня. Гостиная совмещенная с кухней. Имеются отдельные ванная комната и туалет. К дому пристроен гараж на две машины. Вход в гараж осуществляется через тамбур дома. В гараже имеется техпомещение для управления инженерными и электрическими сетями.
5. Высота стен - 2,8 м от уровня чистого пола.
6. Фундамент - ленточный, из монолитного бетона шириной 500 мм;
7. Стены жилого дома - наружные и внутренние из арболитовых блоков шириной 300 мм; внутренние несущие шириной в 200 мм; перегородки - каркасно-щитовые.
8. Наружная отделка - металосайдинг под друс/кирпичная облицовка;.
9. Полы - дощатый настил по деревянным лагам;
10. Перекрытие - дощатый настил по деревянным балкам перекрытия (из бруса 100х180h с шагом 700);
11. Окна - металло-пластиковые с двойным стеклопакетом, поворотно-откидные;
12. Двери - наружные: утепленные усиленные; внутренние: деревянные или МДФ;
13. Печь - кирпичная печь/металлическая
14. Крыша - двухскатная чердачная; покрытие - из металлочерепицы по сплошной обрешетке;
15. Лестница на крыльцо - в 3 ступени, деревянная по косоурам;

План расположений мебели



8-983-365-3371



seren\_shoraan@mail.ru



DOM\_TUVA

ПРОЕКТИРОВАНИЕ ДОМОВ

Лист

2

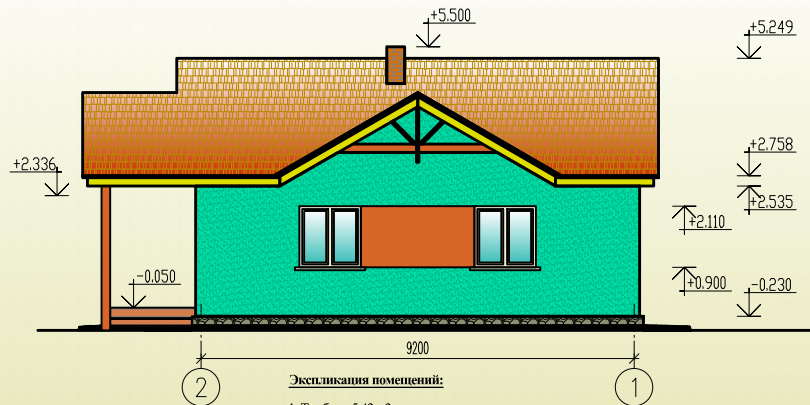


ЖИЛОЙ ДОМ (7.6x9.2)  
3-комнатный с каркасными несущими стенками

проект  
Ж-1.04

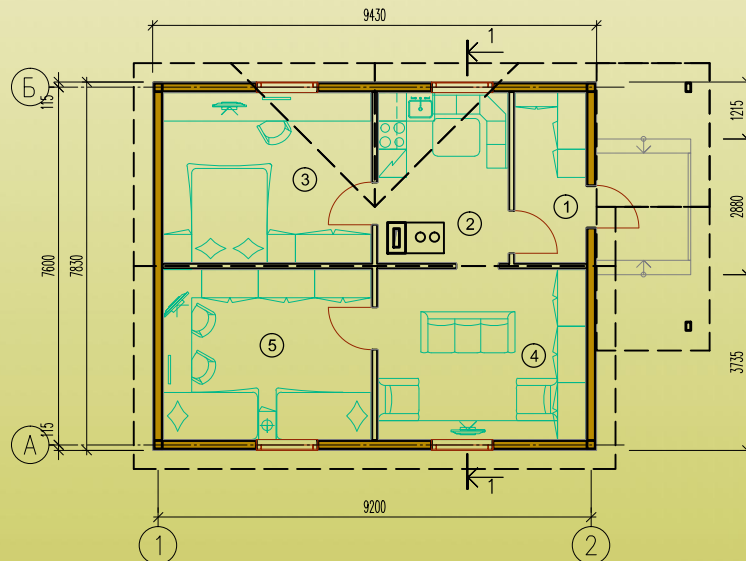
лист 1/2

Общая площадь ЖД ..... 61,64 м<sup>2</sup>  
Жилая площадь ..... 46,26 м<sup>2</sup>



**Экспликация помещений:**

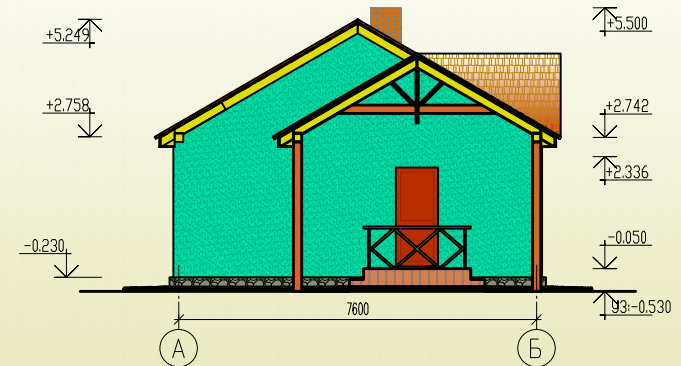
1. Тамбур - 5,42 м<sup>2</sup>
2. Кухня - 9,96 м<sup>2</sup>
3. Спальная хоз. - 15,92 м<sup>2</sup>
4. Гостиная - 15,92 м<sup>2</sup>
5. Спальная дет. - 15,92 м<sup>2</sup>



ЖИЛОЙ ДОМ (7.6x9.2)  
3-комнатный с каркасными несущими стенками

проект  
Ж-1.04

лист 2/2



- Фундамент:** монолитный железобетонный ростверк, 400 мм.  
**Наружные стены:** брус, 180x180 мм.  
**Перегородки:** 1. каркас - А1 профиль, 100 мм; 2. обшивка - ГКЛ, 2x25 мм.  
**Перекрытие и покрытие:** 2-х типов (см. Разрез "1-1", Узел "1").  
**Полы:** ДВП / линолеум на дощатом настиле.  
**Двери:** стандартные деревянные.  
**Окна:** ПВХ окна поворотно-откидные с двойным остеклением.  
**Отделка цоколя:** природный камень.  
**Внутренняя отделка несущих стен:** 1. каркас - черепные бруски, 40x40 мм; 2. обшивка - ДСП, 15 мм.  
**Наружная отделка:** слой штукатурки, 25 мм.  
**Дымоход:** кирпичная труба с выходом на кровлю.  
**Кровля:** чердачная, 2-хскатная и односкатная, стропильной конструкции.  
**Покрытие кровли:** шифер по деревянной обрешетке.



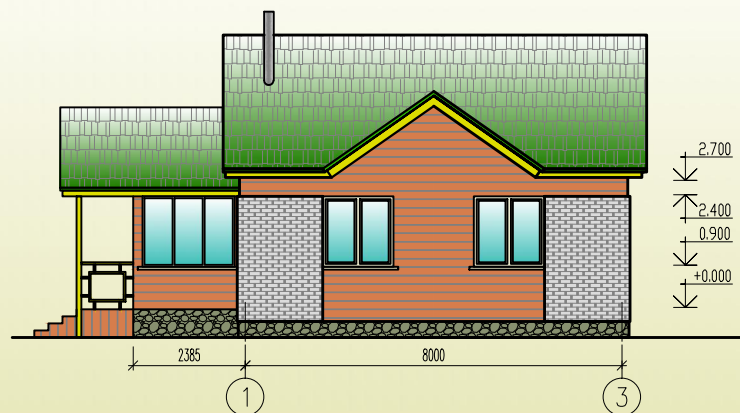


ЖИЛОЙ ДОМ (7.0x8.0)  
3-комнатный с пристроенным тамбуром

проект  
Ж-1.02

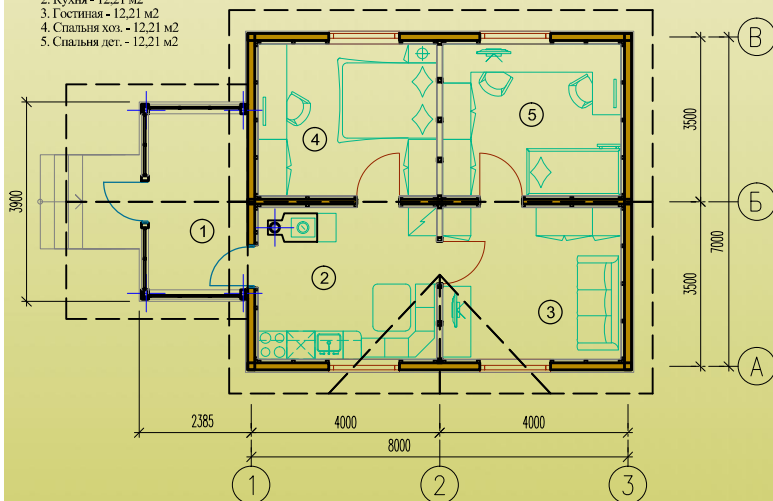
лист 1/2

Общая площадь ЖД ..... 53,48 м<sup>2</sup>  
Жилая площадь ..... 36,63 м<sup>2</sup>



Экспликация помещений:

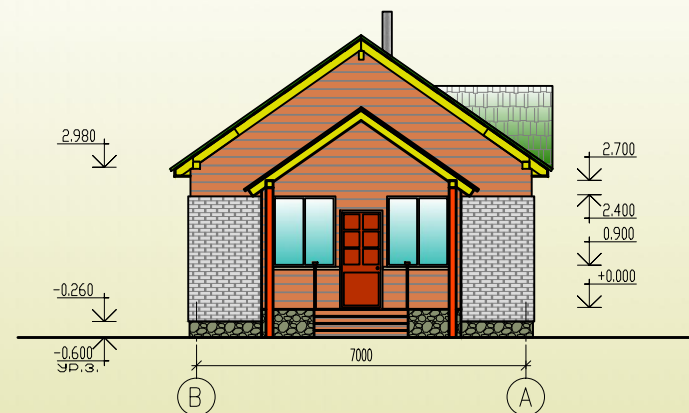
1. Тамбур - 4,64 м<sup>2</sup>
2. Кухня - 12,21 м<sup>2</sup>
3. Гостиная - 12,21 м<sup>2</sup>
4. Спальня хол. - 12,21 м<sup>2</sup>
5. Спальня дет. - 12,21 м<sup>2</sup>



ЖИЛОЙ ДОМ (7.0x8.0)  
3-комнатный с пристроенным тамбуром

проект  
Ж-1.02

лист 2/2



- Фундамент:** ленточный из монолитного железобетона;  
**Стены:** брус, 180x180 мм;  
**Перегородки:** каркасно-щитовые, обшивка из ГКЛ;  
**Перекрытие:** по деревянным балкам, подшивка из ГКЛ;  
**Полы:** по деревянным балкам, утепленные, покрытие - линолеум или ламинат;  
**Дымоход:** асбестоцементная труба с выходом на кровлю;  
**Крыша:** стропильной конструкции с холодным чердаком, 2-скатная, покрытие - металлочерепица Монтеррей;  
**Окна:** металлопластиковые с двойным стеклопакетом, поворотно-откидные;  
**Облицовка фасада:** облицовка декоративным камнем + горизонтальная обшивка фасадными панелями.





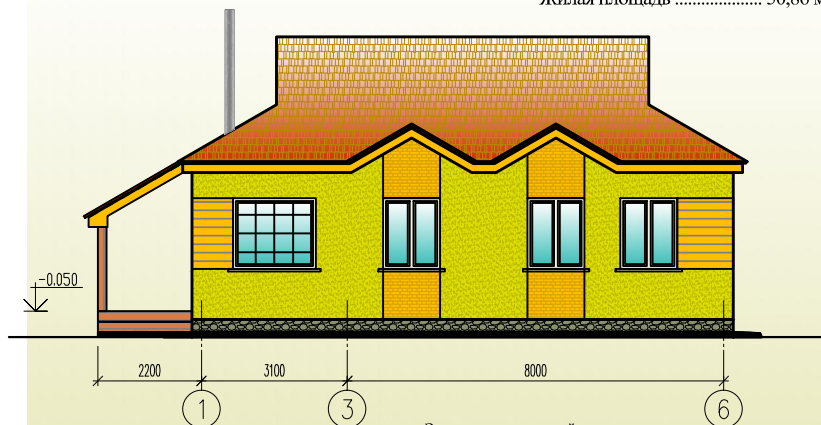


ЖИЛОЙ ДОМ (8.2x11.1)  
3-комн., со встроенной котельной и ванной комнатой

проект  
Ж-1.07

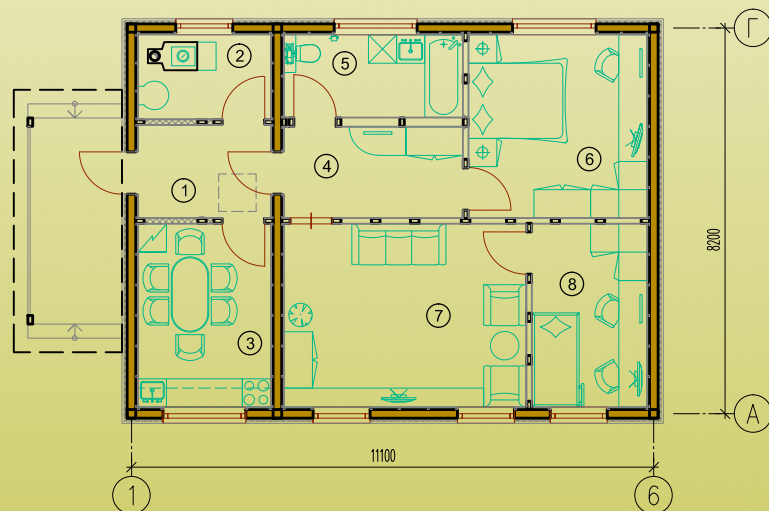
лист 1/2

Общая площадь ЖД ..... 79,67 м<sup>2</sup>  
Жилая площадь ..... 50,86 м<sup>2</sup>



**Экспликация помещений:**

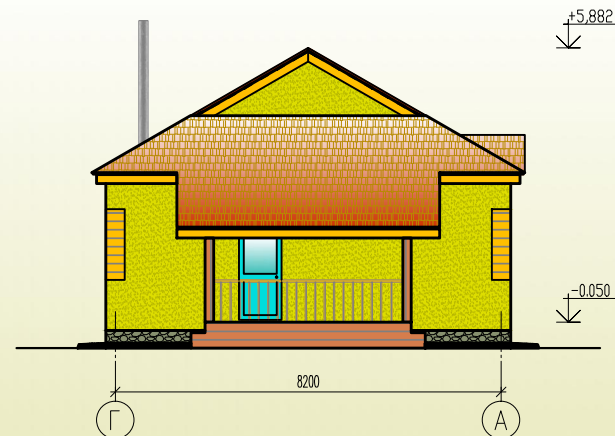
1. Тамбур - 5,54 м<sup>2</sup>
2. Котельная - 5,03 м<sup>2</sup>
3. Кухня - 10,93 м<sup>2</sup>
4. Холл - 7,31 м<sup>2</sup>
5. Санузел - 6,63 м<sup>2</sup>
6. Спальная хол. - 14,74 м<sup>2</sup>
7. Гостиная - 20,0 м<sup>2</sup>
8. Спальная дет. - 9,49 м<sup>2</sup>



ЖИЛОЙ ДОМ (8.2x11.1)  
3-комн., со встроенной котельной и ванной комнатой

проект  
Ж-1.07

лист 2/2



**Фундамент:** монолитный железобетонный ростверк, 400 мм.

**Наружные стены:** 1. брус, 180x180 мм; 2. утеплитель, 60 мм; 3. обшивка - профилированный лист, 50.

**Внутренние стены:** 1. брус, 180x100 мм; 2. черепные бруски, 40x40 мм; 3. обшивка - ГКЛ, 15 мм.

**Перекрытие и покрытие:** 2-х типов (см. Разрез "1-1", Узел "1").

**Полы:** ДВП и линолеум на дощатом настиле.

**Двери:** стандартные деревянные.

**Окна:** ПВХ окна поворотно-откидные с двойным остеклением.

**Дымоход:** асбестоцементная труба с выходом на кровлю.

**Крыша:** 2-хскатная, стропильной конструкции, с 2-мя слуховыми окнами.

**Кровля:** шифер по деревянной обрешетке.

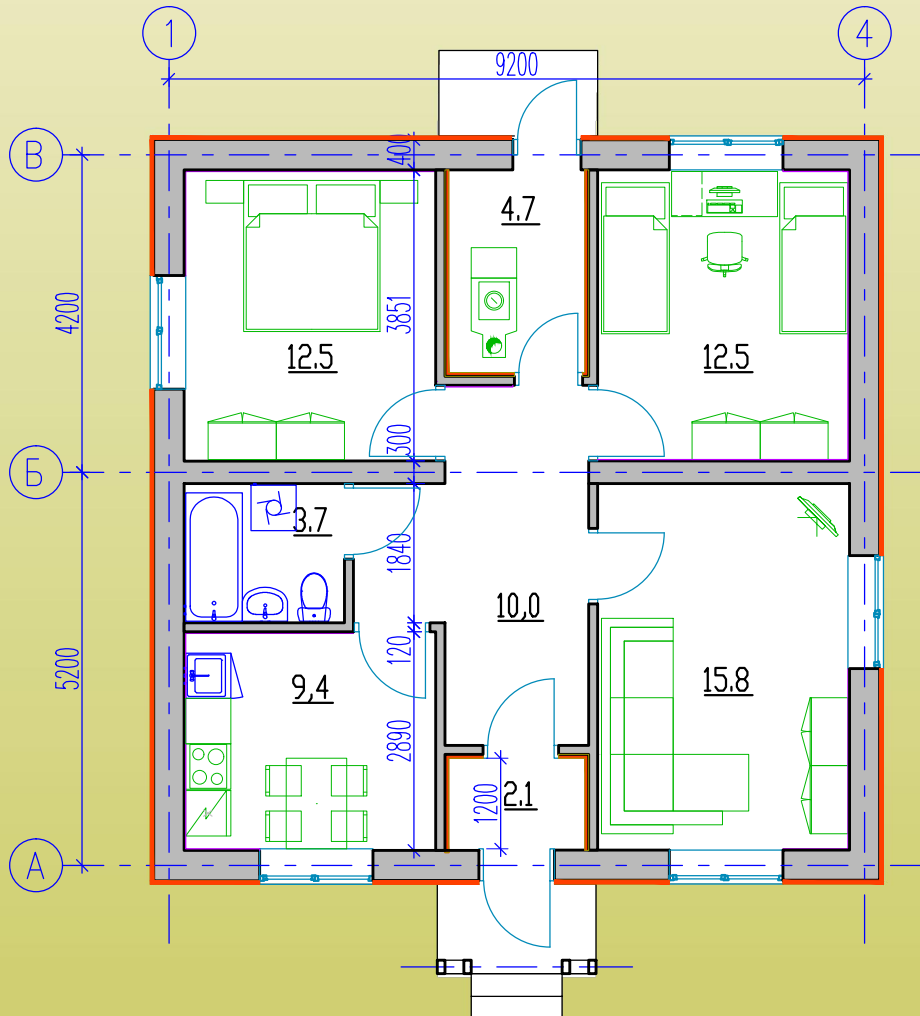




# Жилой дом 9,2х9,4м 1-этажный 3-комнатный самоблагодаренный (для молодых специалистов)

Фундамент - мелкозаглубленный ленточный из монолит. ж/б  
Стены - брус 180х180мм + облицовка термопанелями  
Полы - ОСП по деревянному настилу по лагам на столбиках  
Перекрытие - по деревянным балкам  
Крыша - стропильная, 2-скатная, покрытие из металлочерепицы  
Крыльцо - деревянное, навес из металлочерепицы

V=316,8 м3  
Sзастр=101,6 м2  
Sобщ=70,7 м2  
в т.ч.  
Sжил=40,8 м2  
Sтоп=4,7 м2

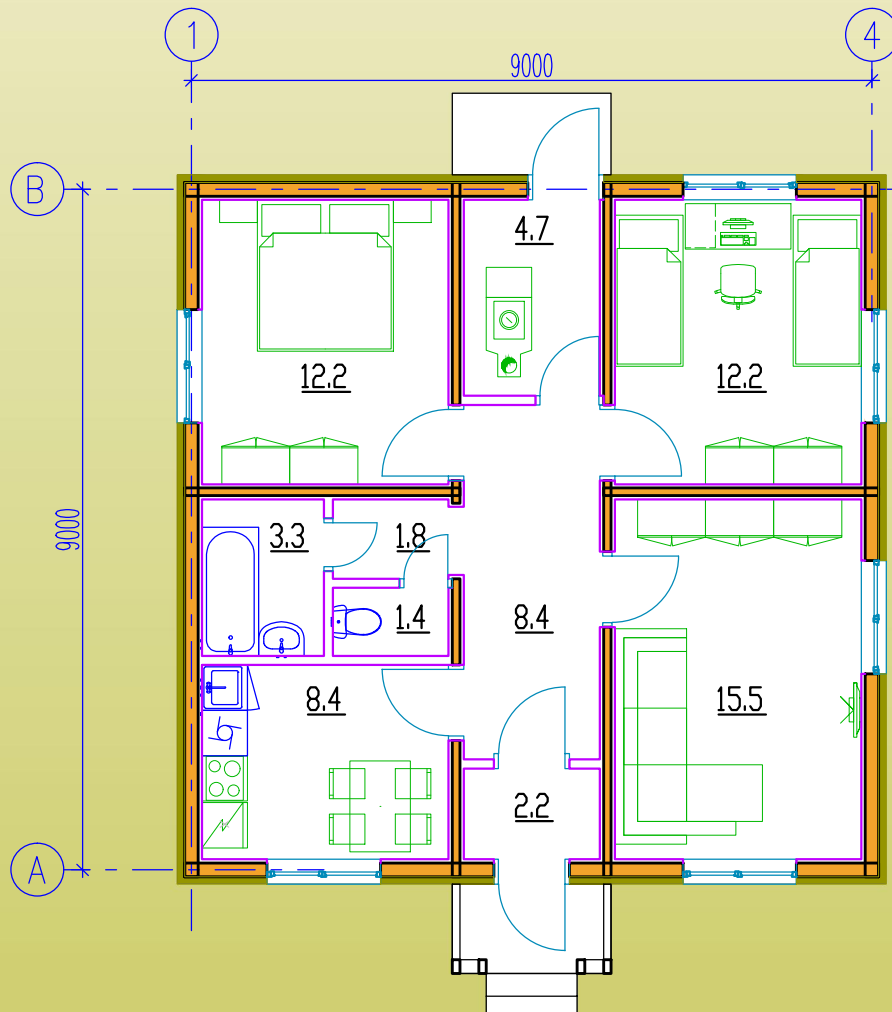




# Жилой дом 9,0х9,0м 1-этажный 3-комнатный самоблагодаренный (для молодых специалистов)

Фундамент - ленточный из монолит. ж/б  
Стены - брус 180х180мм + облицовка термопанелями  
Полы - ОСП по деревянному настилу по лагам на столбиках  
Перекрытие - по деревянным балкам  
Крыша - стропильная, 2-скатная, покрытие из металлочерепицы  
Крыльцо - деревянное, навес из металлочерепицы

Sзстр=93,4м<sup>2</sup>  
Sобщ=**70,1**м<sup>2</sup>  
В т.ч.  
Sжил=**39,9**м<sup>2</sup>  
Sтоп=4,7м<sup>2</sup>



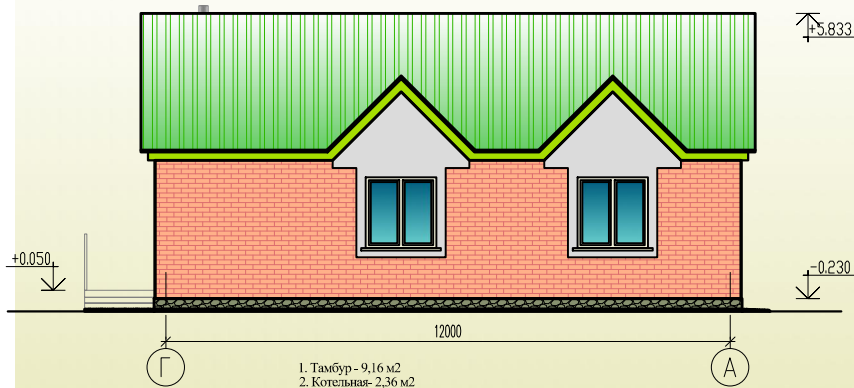


ЖИЛОЙ ДОМ (9.0x12.0)  
3-комн. с топочной, ванной и тренажерной

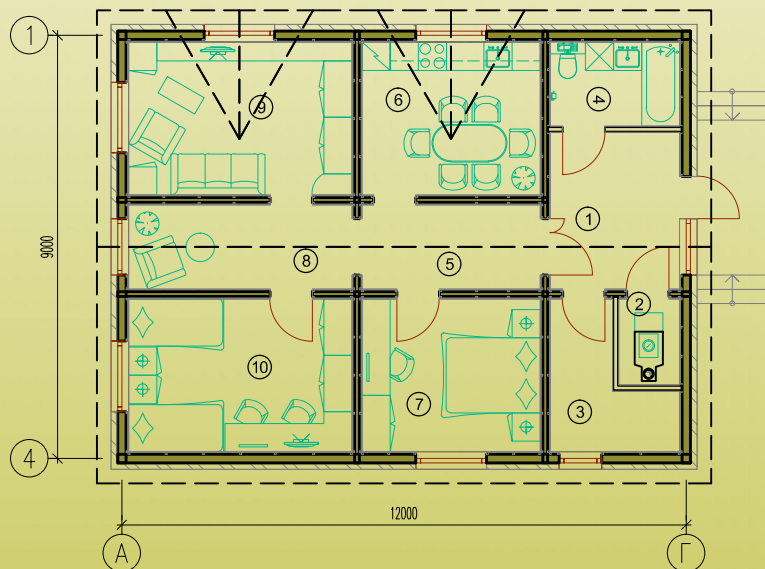
проект  
Ж-1.10

Общая площадь ЖД ..... 93,39 м<sup>2</sup>  
Жилая площадь ..... 43,20 м<sup>2</sup>

лист 1/2



1. Тамбур - 9,16 м<sup>2</sup>
2. Котельная - 2,36 м<sup>2</sup>
3. Тренажерная - 6,15 м<sup>2</sup>
4. Санузел - 4,92 м<sup>2</sup>
5. Холл - 6,78 м<sup>2</sup>
6. Кухня - 12,32 м<sup>2</sup>
7. Спальная хоз. - 12,32 м<sup>2</sup>
8. Корridor - 8,50 м<sup>2</sup>
9. Гостиная - 15,44 м<sup>2</sup>
10. Спальная дет. - 15,44 м<sup>2</sup>



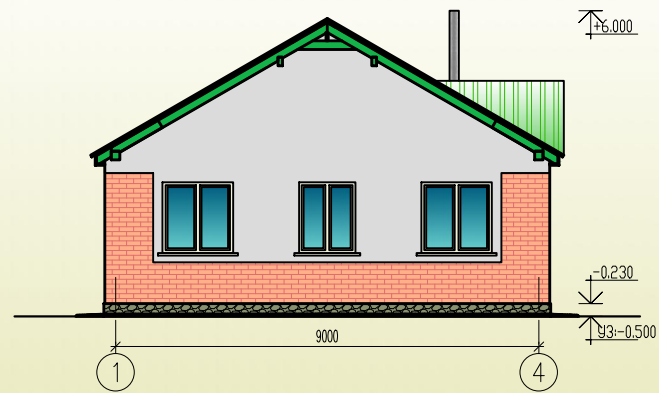
15



ЖИЛОЙ ДОМ (9.0x12.0)  
3-комн. с топочной, ванной и тренажерной

проект  
Ж-1.10

лист 2/2



- Фундамент:** монолитный железобетонный ростверк, 450/300 мм.  
**Наружные стены:** 1. брус, 180x180 мм; 2. кирпичная кладка, 120 мм.  
**Внутренние стены:** 1. брус, 180x100 мм; б) черепные бруски, 40x40 мм;  
2. обшивка - ДСП, 15 мм.  
Перегородки: стальной каркас (А1 профиль, 100 мм), обшитый листами ДСП, 15 мм.  
**Перекрытие и покрытие:** 2-х типов (см. Разрез "1-1", Узел "1").  
**Полы:** ДВП и линолеум на дощатом настиле.  
**Дымоход:** асбестоцементная труба с выходом на кровлю.  
**Крыша:** 2-хскатная, стропильной конструкции.  
**Кровля:** шифер по деревянной обрешетке.  
**Двери:** стандартные деревянные.  
**Окна:** стандартные ПВХ с двойным остеклением.  
**Облицовка фасада:** кирпичная кладка, 120 мм.



16

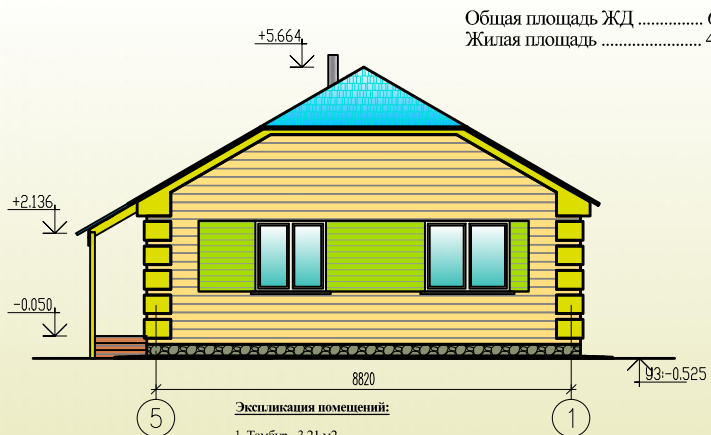




ЖИЛОЙ ДОМ (8.82x8.82)  
4-комн. с ванной и встроенным тамбуром

проект  
Ж-1.05

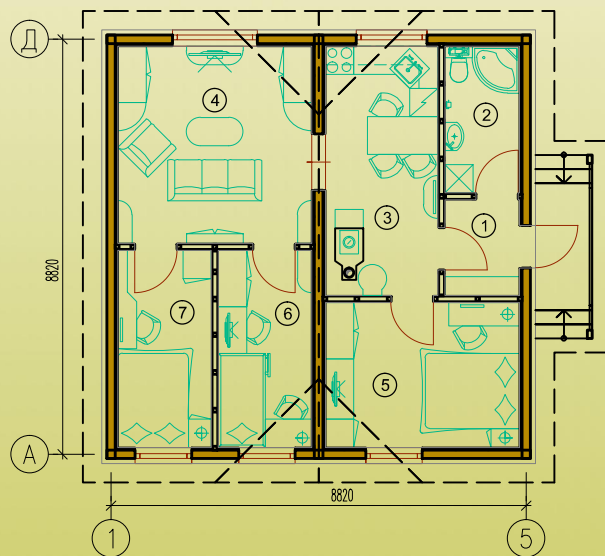
лист 1/2



Общая площадь ЖД ..... 67,40 м2  
Жилая площадь ..... 46,59 м2

Экспликация помещений:

1. Тамбур - 3,21 м2
2. Санузел - 4,93 м2
3. Кухня - 12,67 м2
4. Гостиная - 17,26 м2
5. Спальня - 12,69 м2
6. Спальня - 8,32 м2
7. Спальня - 8,32 м2



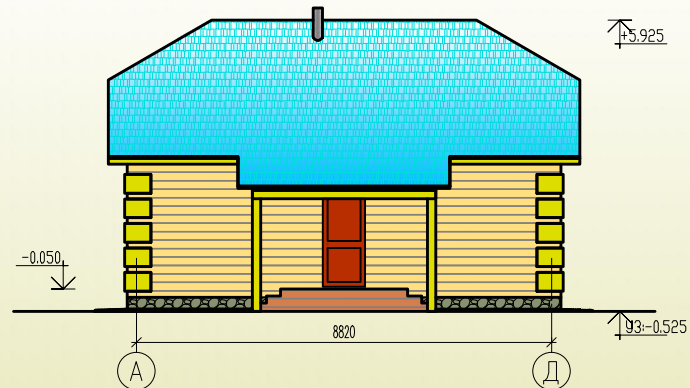
7



ЖИЛОЙ ДОМ (8.82x8.82)  
4-комн. с ванной и встроенным тамбуром

проект  
Ж-1.05

лист 2/2



- Фундамент:** монолитный железобетонный ростверк, 400мм.  
**Наружные стены:** брус, 180x180мм.  
**Перегородки:** 1. каркас - а) брус, 100x80мм; б) черепные бруски, 40x40мм;  
2. обшивка - ДСП, 15мм; ГКЛ, 10мм.  
**Перекрытие и покрытие:** 2-х типов (см. Разрез "1-1", Узел "1").  
**Полы:** ДВП и линолеум на дощатом настиле.  
**Дымоход:** асбестоцементная труба с выходом на кровлю.  
**Крыша:** 2-хскатная, стропильной конструкции.  
**Кровля:** металлочерепица по деревянной обрешетке.  
**Окна и двери:** пластиковые поворотно-откидные 2-хстворчатые.  
**Облицовка фасада:** профилированный утепленный лист.



8